

EcaStat Software Stručný opis

Použitie:

- Pre voltampérometrické merania s prístrojmi typových radov **EcaStat** a **EcaFlow**
- Program je určený pre výskumné a pedagogické účely

Požiadavky na riadiaci počítač:

- PC kompatibilný
- Operačný systém MS Windows XP (SP2)
- Pripojenie s prístrojom káblom cez COM port alebo cez USB port pomocou adaptéra USB/COM

Zakladné vlastnosti:

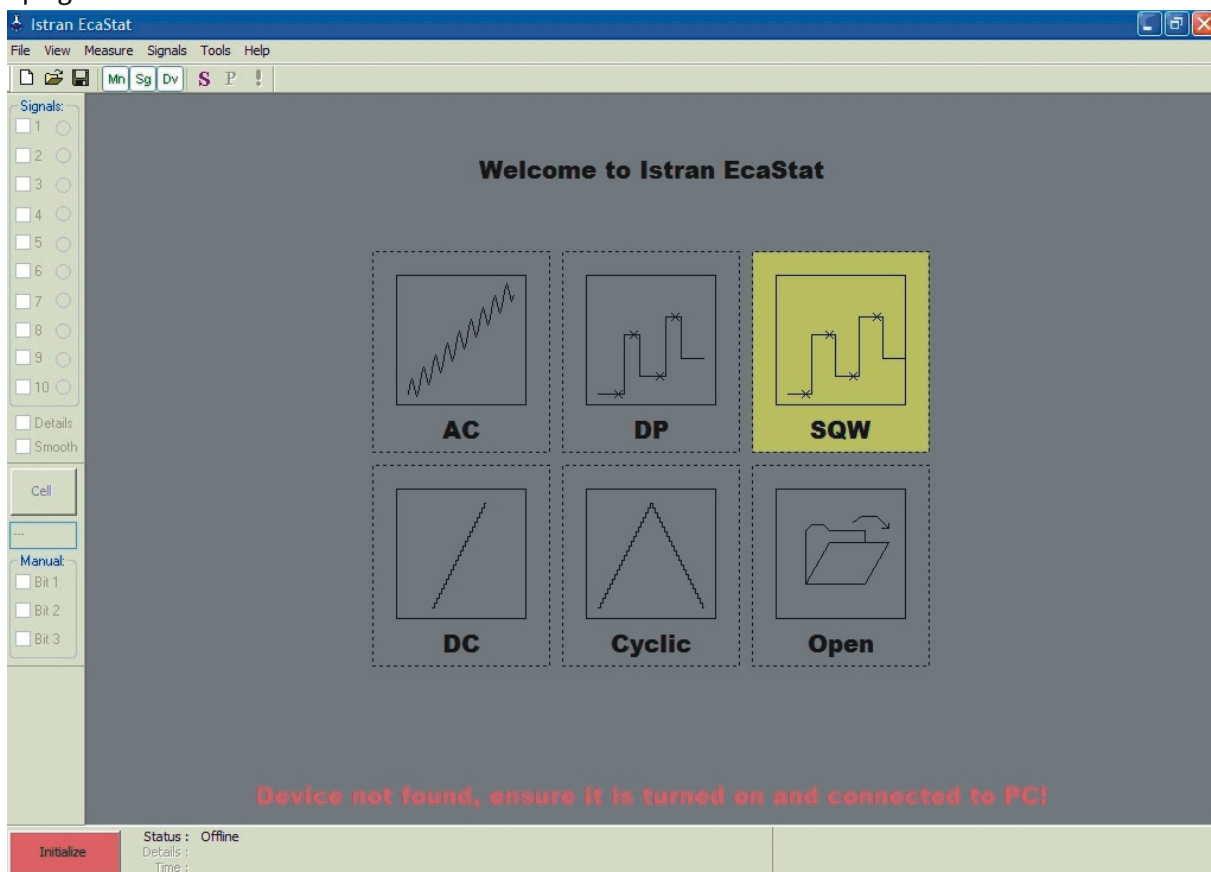
- Meranie VA-kriviek s využitím trojelektrodového alebo dvojelektrodového systému s rôznymi typmi elektrod v klasickom nádobkovom usporiadaní
- Meranie VA-kriviek s využitím trojelektrodového systému v prietokových meracích celách **EcaCell**
- Automatické opakovanie merania VA-kriviek (1 až 10 x)
- Zobrazenie nameraných VA-kriviek na monitore počítača a ich uloženie na HDD
- Export uložených nameraných VA-kriviek a príslušných parametrov merania do ASCII súborov pre ďalšie spracovanie (Excel, Matlab, Grapher a pod.)
- Numerické vyhladenie nameraných VA-kriviek
- Kontinuálne zobrazovanie aktuálnej hodnoty prúdu pracovnej elektródy pri stave Standby
- Pre stav Standby je možné nastaviť potenciostatický alebo aj galvanostatický mód
- Možnosť ovládania galvanického odpojenia pracovnej elektródy softwarovým tlačidlom
- Možnosť manuálneho ovládania troch digitálnych signálov s TTL úrovňou pre riadenie pomocných zariadení napr. miešanie, ventil, peristaltické čerpadlo a pod.

Meracie metódy:

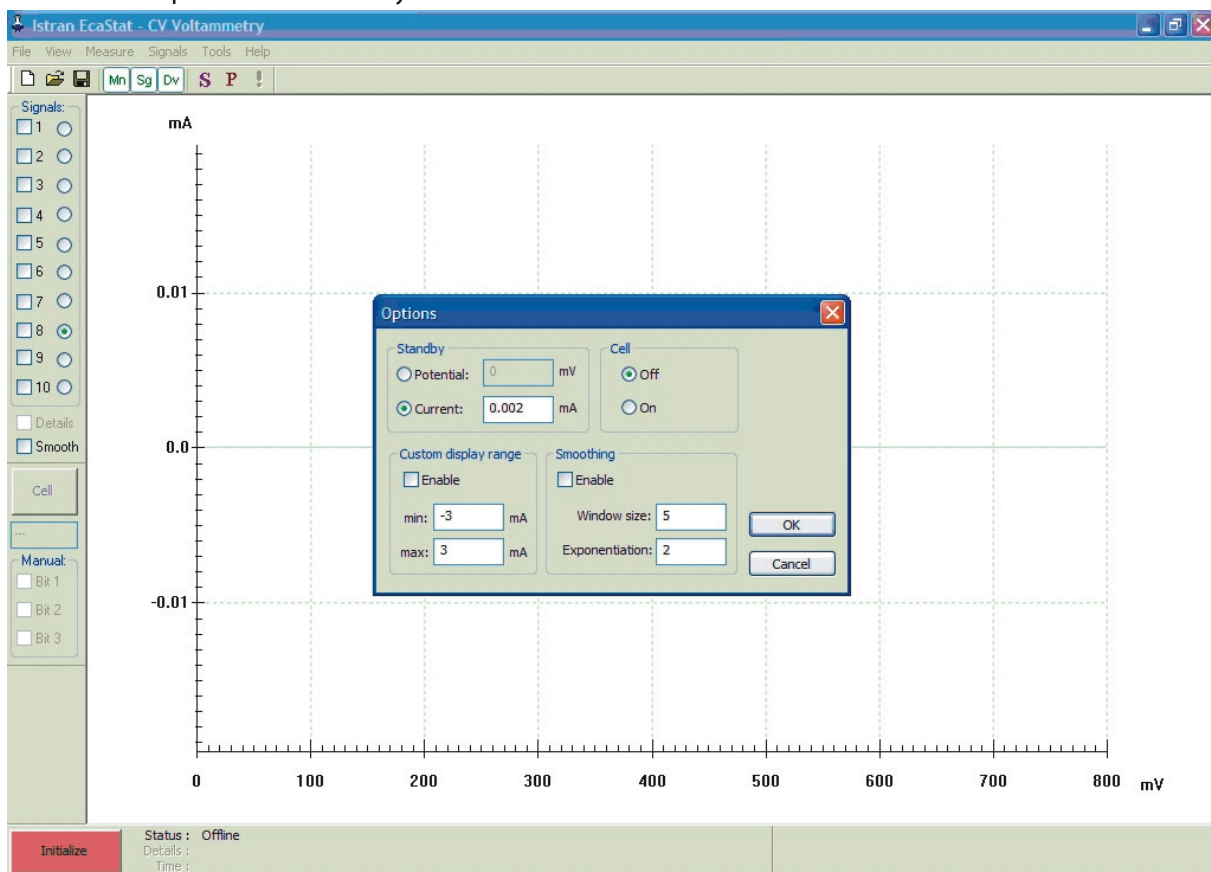
- DC voltampérometria
- Cyklická voltampérometria
- DP voltampérometria
- Square-Wave voltampérometria
- AC voltampérometria

Pri diferenciálnych pulzových metódach (DP, SQW) program (funkcia **Details**) umožňuje zobraziť okrem výslednej diferenciálnej VA-krivky aj jej jednotlivé zložky (krivku z bodov meraných pred vložením potenciálového pulzu a krivku z bodov meraných pred ukončením pulzu).

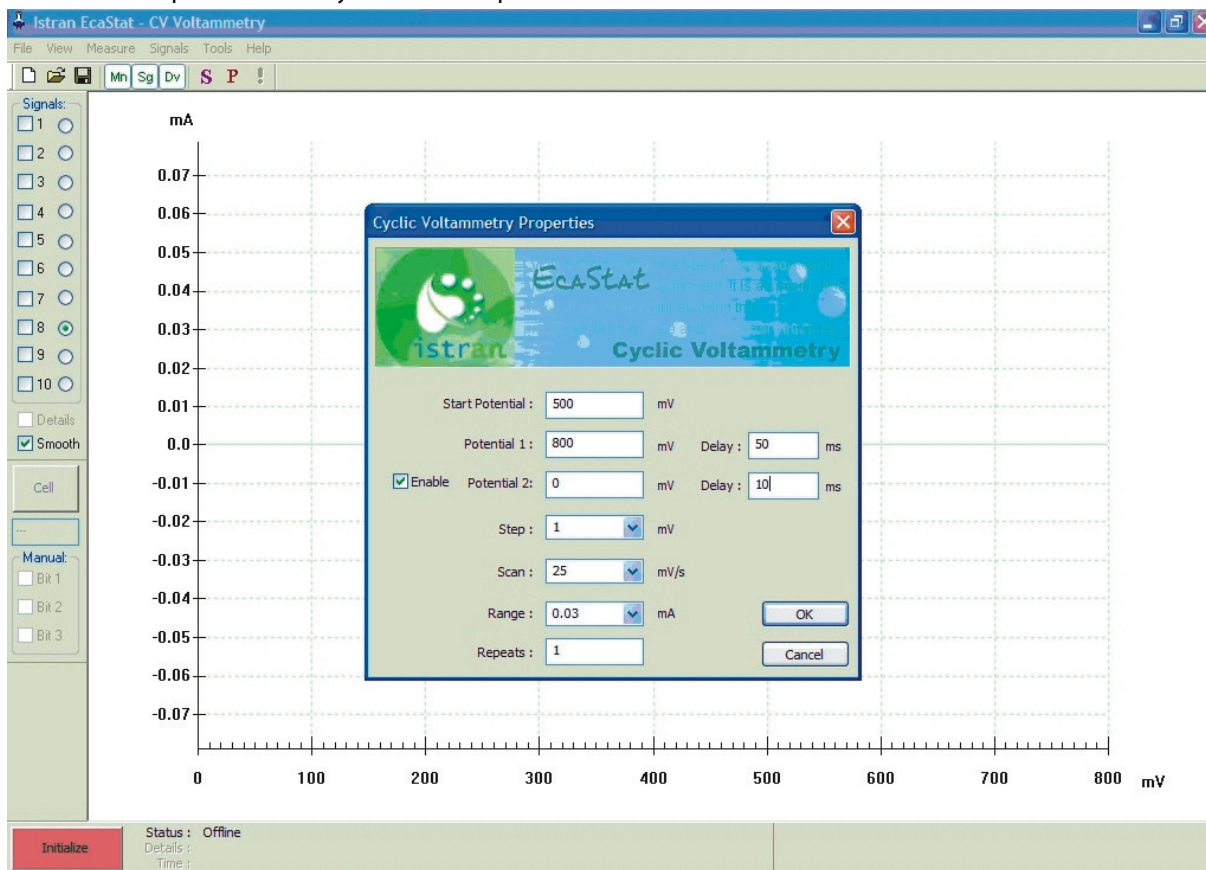
Úvodné okno programu:



Dialógové okno nastavenia parametrov - Standby režim:



Dialógové okno nastavenia parametrov - Cyklická voltampérometria:



Ukážka zaznamenanej VA-krivky - Cyklická voltampérometria:

